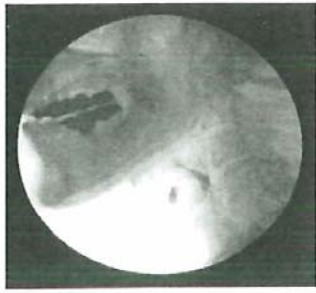


潟 上 市

リハビリテーション特化型の
短時間通所サービス開始！

介護老人保健施設ほのぼの苑

潟上市昭和久保にある介護老人保健施設ほのぼの苑（医療法人正和会）では、現在提供する六～八時間のデイケア（通所リハビリテーション）に加え、一～二時間の短時間デイケアの提供を開始する。



◆嚥下状態を調べる造影検査の様子



◆パワーリハビリテーションの様子

従来からのデイケアは、朝から夕方までリハビリテーション、入浴、食事、レクリエーションなどを提供してきた。今回提供を開始する短時間デイケアでは、入浴や食事は提供されず、リハビリテーションを重視したサービス内容となっており、病院の外来で行うような個別リハビリテーションを受けた人に最適となっている。もちろん、リハビリテーションは、資格をもった専門職によって行われるため、病院等で行われるリハビリテーションに引けを取らず、送迎はほのぼの苑デイケアで行われる。

通常のデイケアは、一日の利用料が千四百七十三円だが短時間デイケアは四百二十九円となる（金額は要介護2の人の場合）。

ほのぼの苑は、リハビリテーションの専門職として理学療法士一名、作業療法士四名、言語聴覚士一名を配置しており、歩行や四肢の動作といったリハビリテーションだけでなく、食物を飲み込むための嚥下リハビリテーションやその嚥下状態を調べるための造影検査、発語のためのリハビリテーションなど提供できる

リハビリテーションの種類が豊富である。また、バリアフリーの廊下を利用した長距離の歩行訓練や基礎体力をつけるためのパワーリハビリテーション機器も充

実している。

ほのぼの苑デイケア担当者は「自宅で生活される皆さまの希望にあつた内容や時間でサービスを提供する時間ので、気軽に相談を」と呼びかけている。

問い合わせ先 TEL〇一八八七七七三二五 担当・北嶋

