

「運営推進会議」 ～令和5年6月21日(水)～



社会医療法人 正和会 男鹿地域リハビリステーション
管理者 菅原 誠一



男鹿地域リハビリステーションとは

母 体：社会医療法人 正和会（せいわかい）

理事長 小玉 弘之

母体住所：秋田県潟上市昭和（本部）

関連施設：介護老人保健施設 男鹿老健 ケアホーム木精

ショートステイ男鹿 小玉医院 南秋田整形外科

おおくぼ歯科診療所 南秋田眼科 五十嵐記念病院

ケアコンプレックス潟上 など



男鹿地域リハビリステーションとは

【事業の種類】

地域密着型通所介護

介護予防・日常生活支援総合事業通所

【開始日】

令和3年4月1日

【事業所の所在地】

男鹿市船川港比詰大沢田304（男鹿市総合体育館内）

TEL：0185-47-8307

FAX：0185-47-8308



男鹿地域リハビリステーションとは

【事業内容】

半日型のリハビリに特化した通所介護

【事業の目的】

要支援・要介護のおそれのある方から、要支援・要介護の方までを対象に、理学療法士などの専門スタッフの指導により、1人1人に合ったプログラムを提供し、身体機能や生活機能を改善・向上させることで、要介護状態の予防や介護度の軽減を目指す



男鹿地域リハビリステーションとは

【サービス提供時間】

午前の部： 9:30~12:30

午後の部： 13:30~16:30

【営業日】 月曜日から土曜日（年末年始は休業）

【対象エリア】 男鹿市全域

【利用定員】 午前・午後共に地域密着型通所介護と介護予防・
日常生活支援総合事業通所型サービス合わせて
15名



男鹿地域リハビリステーションとは

【スタッフ】

管理者	1名
理学療法士	2名
言語聴覚士	1名（男鹿老健と兼務）
看護師	1名（男鹿老健と兼務）
介護士	2名（介護福祉士と初任者研修了者）
生活相談員	2名（1名管理者と兼務）



男鹿地域リハビリステーションとは

男鹿地域リハビリステーションとは



管理者
斎藤 誠一

当施設は社会福祉法人正和会を母体とし、男鹿市総合体育館を会場に半日単位で利用可能なリハビリ専門のデイサービスです。利用者の皆様が住み慣れた地域・ご自宅で暮らせるようお手伝いさせていただきます。

当事業所の様子



リハビリスペース

リハビリはもちろん、状態に合わせて硬くなった筋肉や関節の可動域を広げるマッサージなどもします。

トレーニングルーム

90種類のトレーニング機器が利用できますので、効果的な筋力トレーニングが可能です。



ウォーキング(ランニング)コース

1周175m。屋内のための季節や天候に左右されず利用できます。滑りにくい床・手すり・休憩所がありますので安全に歩行トレーニングができます。



www.seiwakai-net.com

●利用時のスケジュール

● 午前の部(9:30~12:30)/午後の部(13:30~16:30)

1.送迎



ご自宅までお迎えに伺います。感染症対策のため、乗車前に体温測定と健康状態の確認をします。

2.健康チェック



血圧・体温・脈拍を測定し、当日の健康状態を確認します。

3.個別リハビリ



理学療法士2名が担当します。病院で行なわれているリハビリテーションと同じように、1対1での個別訓練を行います。

4.トレーニング・レクリエーション



各種レクリエーションや体操、例題でのトレーニングやウォーキングをします。

5.ノート記帳・送迎

1日の訓練を振り返り、ご自宅までお送りします。

www.seiwakai-net.com

●ご利用いただける方

障害を持った方、要支援の恐れのある方から要介護状態の方まで幅広く対象としています。なお、ご利用についてのご相談や見学も随時おこなっておりますので、お気軽にお問合せください。

●ご利用にあたって

要介護認定に該当しない方であっても基本チェックリスト(生活状態や健康状態等を確認する調査票)の該当者となれば、ご利用できます。また、当事業所利用の方は、男鹿市総合体育館内の施設(トレーニングルームやランニングコース)も無料(当社負担)でご利用いただけます。

施設概要

- スタッフ
理学療法士2名、健康運動指導士1名、看護士(非常勤)1名、介護員2名、福祉員1名
- サービス提供時間・利用定員
午前の部 9:30~12:30 / 15名
午後の部 13:30~16:30 / 15名
- 営業日
月曜日~土曜日 ※祝日も営業します
(日曜日及び12月29日~1月3日は休業日)

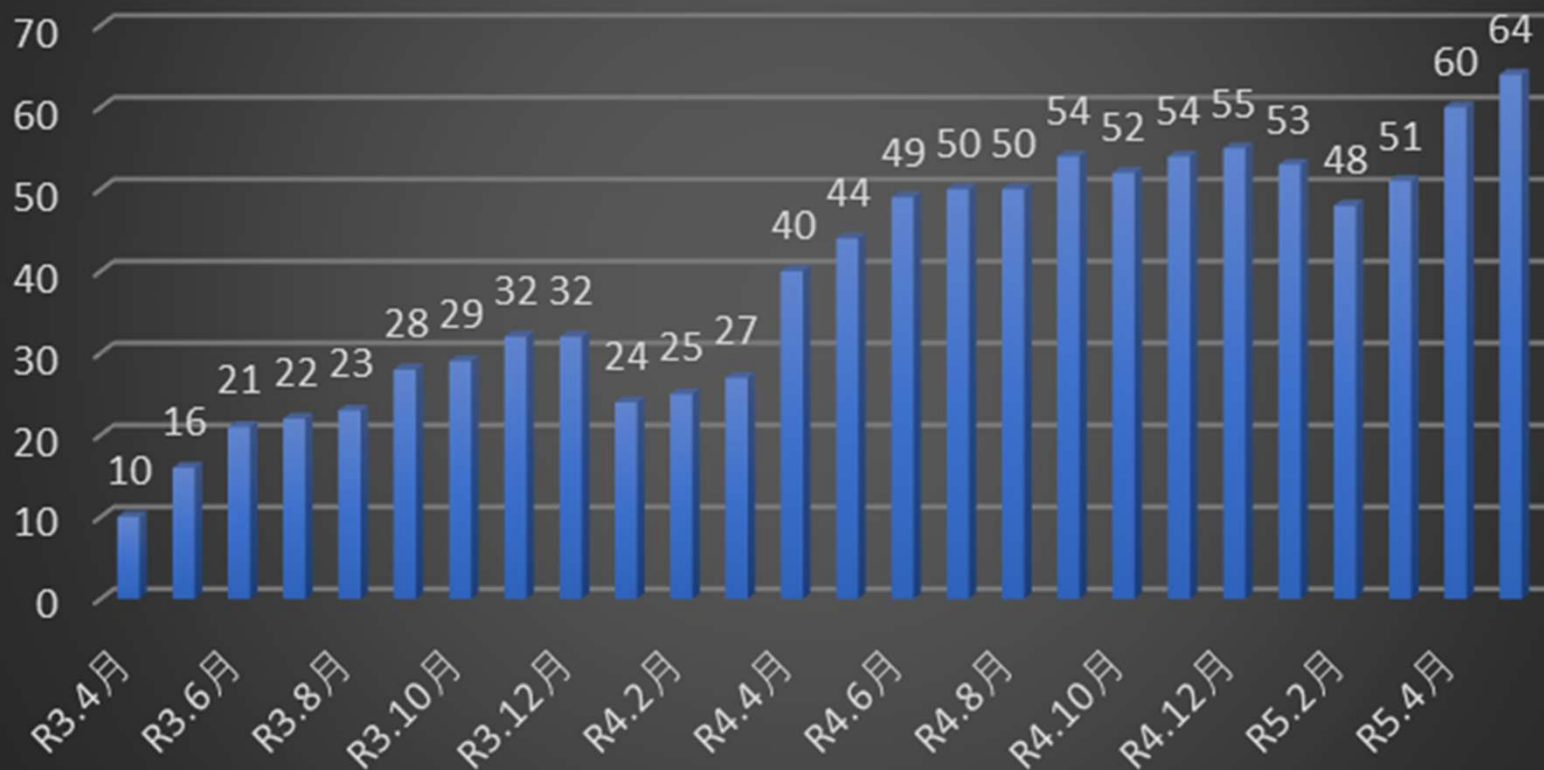
TEL 0185-47-8307

FAX 0185-47-8308 受付時間8:30~17:30
(日曜日、年末年始は休み)
<http://www.seiwakai-net.com>



登録者数の推移

登録者数

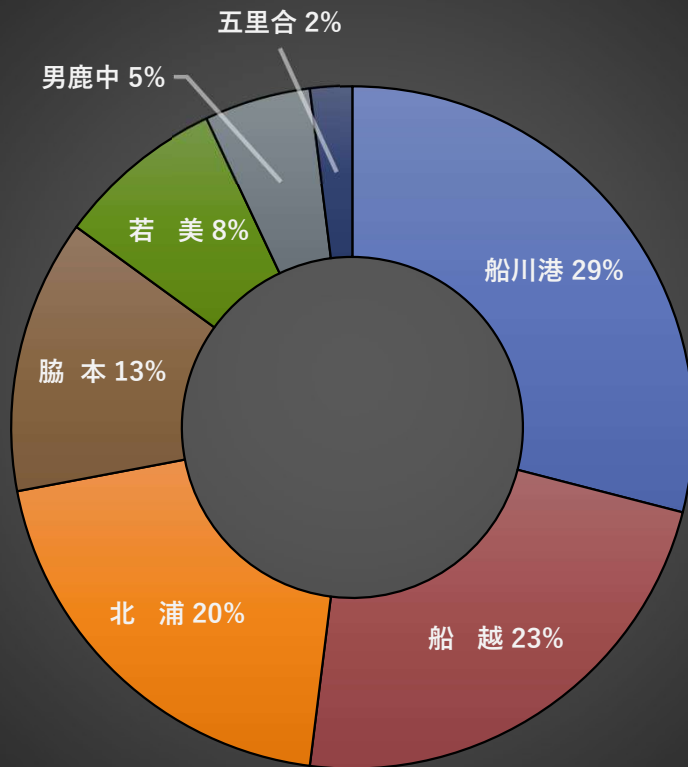




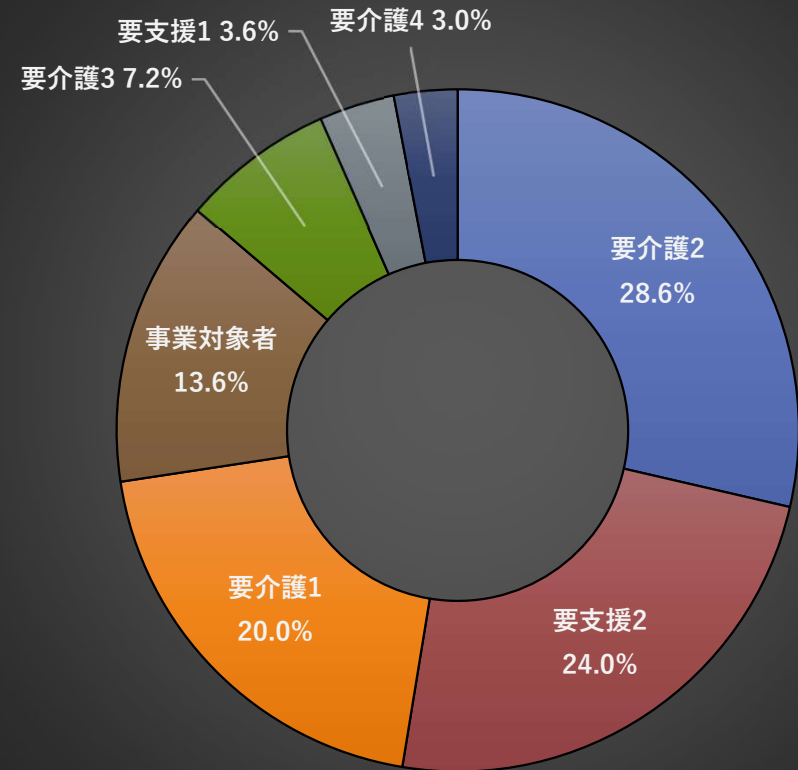
登録者の詳細

登録者数64名（男性35名・女性29名） ※令和5年5月現在

地区別利用割合



介護度別利用割合





当事業所の特徴

- 半日型(1日3時間)のリハビリ専門デイサービス
(食事なし・お風呂なし)
- グループ内連携により、個々に合わせた専門スタッフが対応可能
- 総合体育館内の施設が利用できる(利用料は当事業所負担)



トレーニングルーム



ウォーキングコース



トレーニングルームでのリハビリ



写真掲載承諾書同意のうえ掲載しております



ウォーキングコースを利用した歩行訓練



写真掲載承諾書同意のうえ掲載しております



レクリエーション（ボッチャ）



写真掲載承諾書同意のうえ掲載しております



運動公園内の散策



写真掲載承諾書同意のうえ掲載しております



最後に

住み慣れた地域・自宅で暮らせるよう
わたしたちがそのお手伝いをさせて
いただきます

ご清聴ありがとうございました



社会医療法人 正和会

男鹿地域リハビリステーション 菅原 誠一