



職員アンケートを利用したの 業務改善

秋田県

介護老人保健施設 湖東老健

看護師
看護主任
事務長
施設長

坂谷 秋子
斎藤 糸み子
鈴木 学
斎藤 晴樹

目的

湖東老健

秋田市の北 30 Km

入所：100名 通所：30名

職員：	医師	1	歯科衛生士	1
	看護師	10	管理栄養士	1
	介護士	27	事務	5
	訓練士	3	保守	4
	デイケア	5	厨房	10

開設後 4年

開設時の緊張感

高齢者介護へのモチベーション

環境

入所者にとってより良い

職員にとって働きがい

職員アンケート



環境・業務改善

対象・方法

職員（除：厨房・保守） 50名
主に環境・業務と地域貢献につき

職員 17名（34%） 地元在住
33名（66%） 隣接市町村から通勤

全体で改善を図るため、具体的な意見を期待
名前・所属・職種：記載不要

平成20年1月 『湖東老健「快」善計画アンケート』
2月 回収

アンケート項目

設 問 7項目 + その他（自由記述）

- 1 . ご利用者のニーズや要望
- 2 . やる気を持つ時
- 3 . 改善が必要と思う業務
- 4 . 自身の能力発揮に必要なこと
- 5 . 地域への働きかけ
- 6 . 地域に貢献
- 7 . あると楽しいもの
- 8 . その他

アンケート結果

回収率：50名(100%)

- 1 ニーズ・要望 職員との関係 外出 レク充実
- 2 やる気 感謝の言葉 笑顔 職員連携
- 3 改善必要 環境・空間 朝礼 オムツ業務改善
- 4 スキル・能力 研修教育 職場環境 相互理解

- 5 地域への働き 行事参加 少年団・消防団等の参加
- 6 地域に貢献 施設開放 娯楽的行事（祭り等） ボランティア活動
- 7 あると楽しい 備品充実 音楽の導入 レク・サークル・交流

- その他 業務改善 空間活用（リハ・クラブ活動室） 接遇

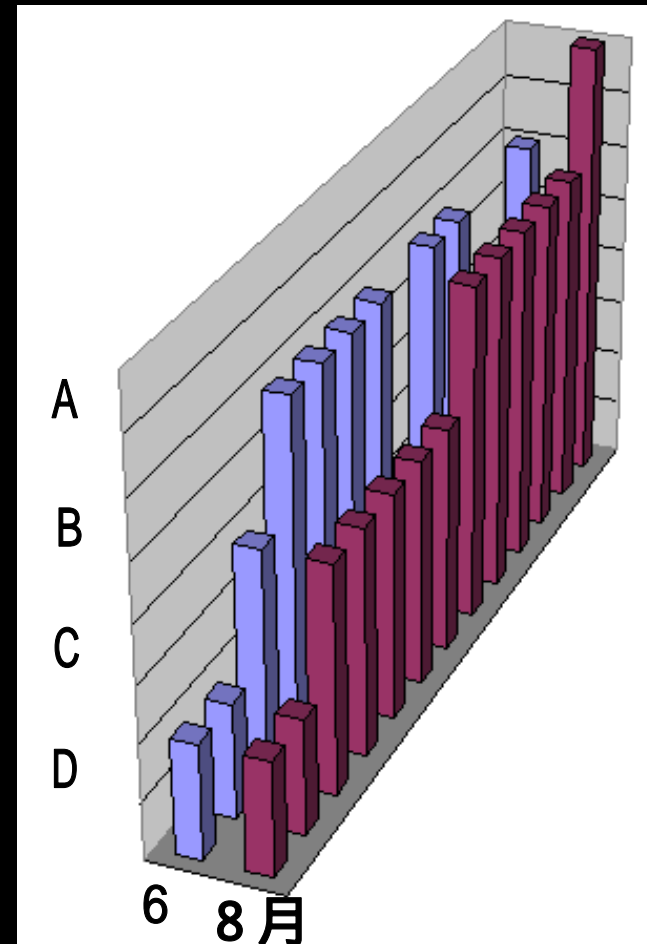
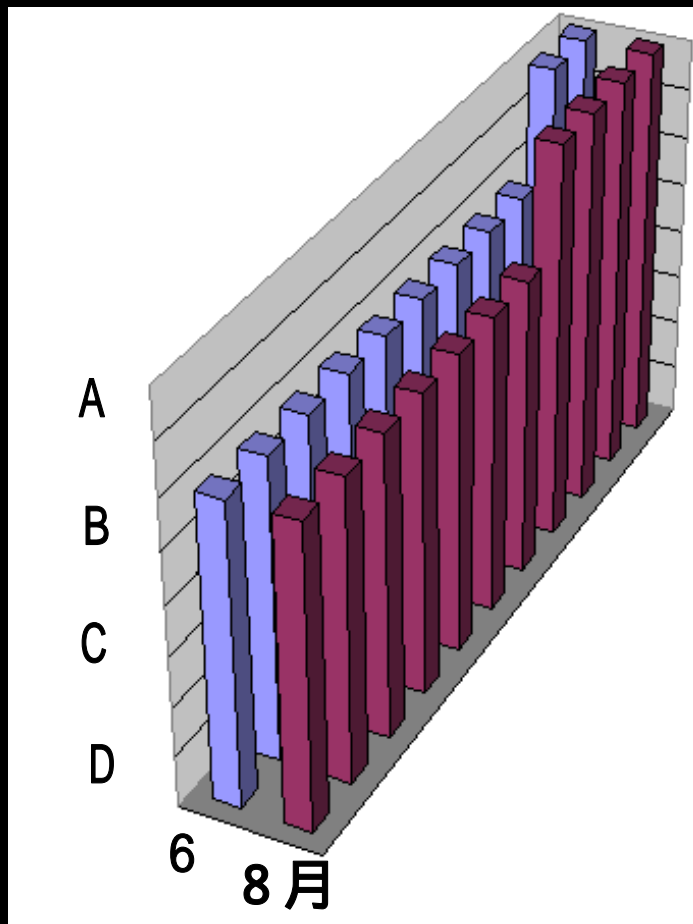
改善状況

例 看護

- A : 対応済み
- B : 改善中
- C : 検討中
- D : 未着手

ニーズ 職員との関係 (11項目)

改善必要 環境・空間 (13項目)



改善項目(1)

1) 環境・業務

生活環境：広場にテーブル追加

ピアノ設置・図書コーナー開設

職員交流：有志スキー旅行・職員旅行(積み立て中)

会議録統一：サービス担当者と定期継続判定

職員研修会：年間予定計画作製



研修会・勉強会

年間事業計画

平成20年度	(財)正和会 介護老人保健施設 湘東老健 事業計画											
	4月	5月	6月	7月	8月	9月	10月	11月	12月	1月	2月	3月
法人グループ 実行行事	新人職員研修			正和会 研修会			研修大会			研修大会		新人職員 研修会
施設実行行事	ラウンジアップ 研修会	研修会	研修会	研修会	研修会	研修会	研修会	研修会	研修会	研修会	研修会	研修会
入 居	お花見 (20名)	お花見(11名)	運動会 (15名)	お花見(7名)		運動会	運動会(15名)	運動会(15名)	運動会(15名)	運動会(15名)	運動会(15名)	運動会(15名)
退 居	お花見 (20名)	お花見 (15名)	お花見 (15名)	お花見 (15名)	お花見 (15名)	お花見 (15名)	お花見 (15名)	お花見 (15名)	お花見 (15名)	お花見 (15名)	お花見 (15名)	お花見 (15名)
施設行事	研修会 研修会 研修会 研修会	研修会 研修会 研修会 研修会	研修会 研修会 研修会 研修会	研修会 研修会 研修会 研修会	研修会 研修会 研修会 研修会	研修会 研修会 研修会 研修会	研修会 研修会 研修会 研修会	研修会 研修会 研修会 研修会	研修会 研修会 研修会 研修会	研修会 研修会 研修会 研修会	研修会 研修会 研修会 研修会	研修会 研修会 研修会 研修会
勉強会等		①～④研修 ⑤～⑧研修	①～④研修 ⑤～⑧研修	①～④研修 ⑤～⑧研修	①～④研修 ⑤～⑧研修	①～④研修 ⑤～⑧研修	①～④研修 ⑤～⑧研修	①～④研修 ⑤～⑧研修	①～④研修 ⑤～⑧研修	①～④研修 ⑤～⑧研修	①～④研修 ⑤～⑧研修	①～④研修 ⑤～⑧研修
備 考	研修会 研修会 研修会 研修会	研修会 研修会 研修会 研修会	研修会 研修会 研修会 研修会	研修会 研修会 研修会 研修会	研修会 研修会 研修会 研修会	研修会 研修会 研修会 研修会	研修会 研修会 研修会 研修会	研修会 研修会 研修会 研修会	研修会 研修会 研修会 研修会	研修会 研修会 研修会 研修会	研修会 研修会 研修会 研修会	研修会 研修会 研修会 研修会

勉強会等	①～④介護経 歴1～2年向研 修	⑤感染症 ⑥リスク 情報対応	⑦ケアプラン ⑧認知症ケ ア	⑨～⑫ケア マネ受検対策勉 強会 ⑬⑭～10年 目研修	ケアマネ受検 対策勉強会	介護福祉士 受検対策 勉強会 ⑮施設運営	介護福祉士 受検対策 勉強会	⑯(ビデオ) シミュレーション	介護福祉士 受検対策 勉強会(実技)	⑰嚥下と口腔 ケア
①～④別紙参照										

研修会(家族との勉強会、施設内職員勉強会)



改善項目(2)

2) 地域参加・貢献 (1・2・7は新規)

- 1) 五城目町チャレンジデー参加
- 2) 町内きゃどっこ祭り
- 3) 馬場目川いかだ下り
- 4) 五城目の祭典
- 5) 湖東老健秋祭り
- 6) パワーリハ開放
- 7) リサイクル活動
(アルミタブ、使用済み切手等)



検討中・未着手の項目



喫煙所



移動パン店

考 察

アンケート調査

第14回～18回全国老健大会 34発表

職員対象： 多くは意識・行動改革

- ・ 発言・話題にしにくい事柄を記載
- ・ 自ら文字化：目的意識を持って
目標設定・行動が可能

環境・業務の改善

- ・ 複雑で容易に解決できない項目
- ・ アンケートの具体的目標から始める
解決への一歩

地域社会への貢献

- ・ 地元職員 3割
- ・ 長期間の地域活動が必要

ま と め

- 1 . 開設 4 年の施設職員に、環境・業務と、地域社会の 2 点につきアンケート調査を行った。
- 2 . アンケート調査は、より高い目的意識と行動が可能となり、有用であった。
- 3 . 業務改善は、解決できない項目も多いが、アンケートの目標から始めて解決への一歩となり得た。
- 4 . 地域への貢献は必要で、長期間の地域活動が必要と思われた。